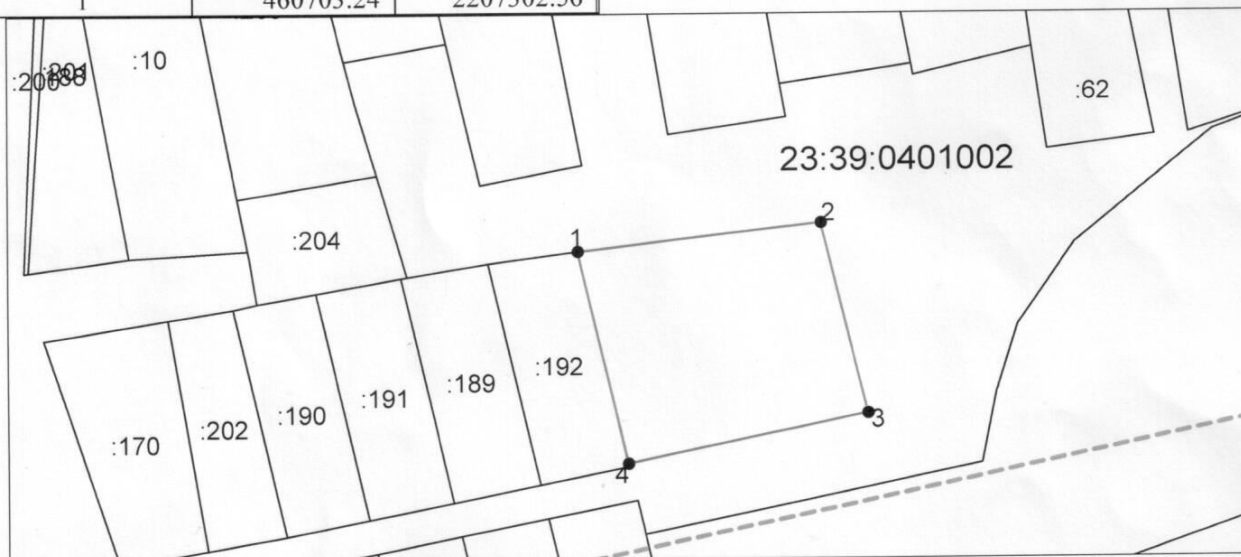


ПРИЛОЖЕНИЕ
к постановлению администрации
муниципального образования
Белореченский район
 От _____ № _____

Схема расположения земельного участка или земельных участков на
кадастровом плане территории

Условный номер земельного участка — <small>(указывается в случае, если предусматривается образование двух и более земельных участков)</small>		
Площадь земельного участка 4000 м² <small>(указывается проектная площадь образуемого земельного участка, вычисленная с использованием технологических и программных средств, в том числе размещенных на официальном сайте федерального органа исполнительной власти, уполномоченного Правительством Российской Федерации на осуществление государственного кадастрового учета, государственной регистрации прав, ведение Единого государственного реестра недвижимости и предоставление сведений, содержащихся в Едином государственном реестре недвижимости, в информационно-телекоммуникационной сети "Интернет" (далее - официальный сайт), с округлением до 1 квадратного метра. Указанное значение площади земельного участка может быть уточнено при проведении кадастровых работ не более чем на десять процентов)</small>		
Обозначение характерных точек границ	Координаты, м <small>(указываются в случае подготовки схемы расположения земельного участка с использованием технологических и программных средств, в том числе размещенных на официальном сайте. Значения координат, полученные с использованием указанных технологических и программных средств, указываются с округлением до 0,01 метра)</small>	
	X	Y
1	2	3
1	460703.24	2207302.56

1	2	3
2	460710.97	2207371.00
3	460657.17	2207383.88
4	460643.48	2207316.48
1	460703.24	2207302.56



Система координат: МСК 23, зона 2
Масштаб 1:2000

Условные обозначения:

- граница образуемого земельного участка,
- граница учтенного земельного участка,
- - - граница кадастрового квартала,
- — характерная точка границы земельного участка.